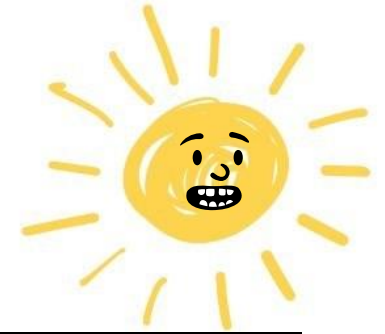


Veke 23

Viktig informasjon:

- Munnleg eksamen denne veka. Trekk er onsdag 09:00, med gjennomføring fredag. Meir info her.
- Publisering av standpunkt karakterar på Visma tysdag 13:30
- Det er sendt ut informasjon og påmelding til vitnemålsutdeling på Visma. Hugs å svare på denne.



| Oversikt: | Måndag | Tysdag | Onsdag | Torsdag | Fredag |
|-----------|---|--|-----------------------------|---|--------------------|
| Veke 23 | | Publisering av standpunkt karakterar | Trekk munnleg eksamen 09:00 | Førebuingsdag munnleg eksamen | Munnleg eksamen |
| Veke 24 | Trafikk på tur til TS-museet | Avspasering enkeltelevar | FRI – Avspasering | | FRI - Avspasering |
| Veke 25 | Tur til “Fangene på fortet” i Stavanger | Avspasering ALF 1.-.2 time? Innlevering av iPad | | Siste skuledag og avslutning på kvelden | Sommar og skulefri |

Ordenselevar

| | | |
|---|-----------|-------------------|
| A | Kornelius | Neste: Aleksander |
| B | Floortje | Neste: Mykyta |

| 10A | Måndag | Tysdag | Onsdag | Torsdag | Fredag |
|----------------------|------------------------------|--------------------------|-----------------------------------|-------------------------------------|--------------------|
| 1 08.25– 09.25 | Matematikk Krister | Norsk Signy | Munnleg eksamen Trekk 09:00 | Munnleg eksamen Førebuingsdag | Munnleg eksamen |
| 2 09.30– 10.30 | Engelsk Nargiz | Språk/ Arbeidslivsfag | | | |
| 3 10.40– 11.40 | Norsk Signy | Samfunnsfag Kjetil | | | |
| 4 12.10– 13.10 | Klassemiljøtime til 12:40 | Matematikk Krister | | | |
| 5 13.20– 14.20 | Valfag | | | | |

| 10B | Måndag | Tysdag | Onsdag | Torsdag | Fredag |
|----------------------|------------------------------|--------------------------|----------------------------------|-------------------------------------|--------------------|
| 1 08.25– 09.25 | Matematikk Vikar | Norsk Grete | Munnleg eksamen Trek 09:00 | Munnleg eksamen Førebuingsdag | Munnleg eksamen |
| 2 09.30– 10.30 | Engelsk Ane | Språk/ Arbeidslivsfag | | | |
| 3 10.40– 11.40 | Norsk Grete | KRLE Silje | | | |
| 4 12.10– 13.10 | Klassemiljøtime til 12:40 | Matematikk Christian | | | |
| 5 13.20– 14.20 | Valfag | | | | |